

会津若松市  
錦町

LIXIL「新築二世」によるリフォーム  
大好評! ライファ会津の物件情報

# 全面リノベーション住宅



見学ご希望の方は  
お電話下さい。  
TEL 0242-33-1183

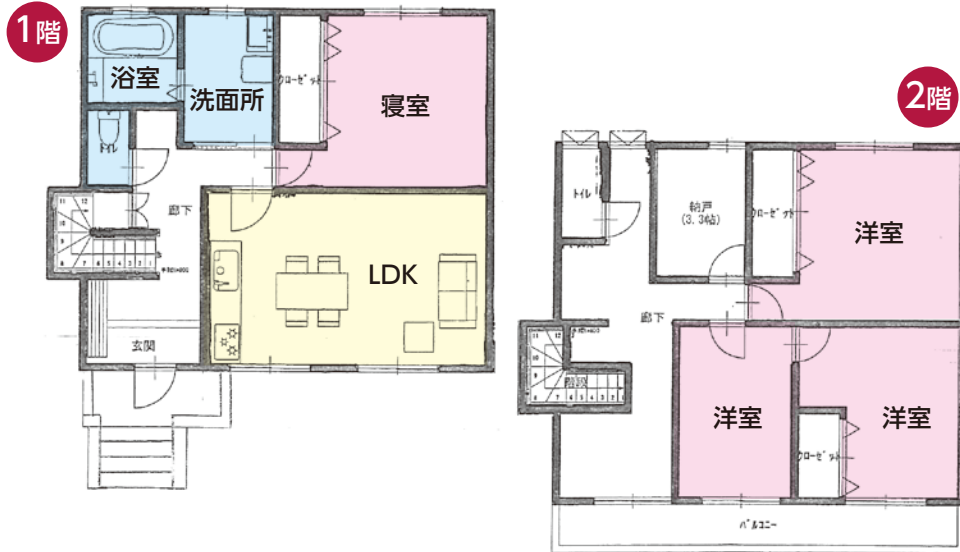
- 売主物件 仲介手数料不要
- 鉄筋コンクリート造 躯体20年保証

生活に大変便利な場所です

- ◆ 学区/謹教小学校 徒歩14分(1,120m)
- ローソン、スシロー、ツルハドラッグ(550m)
- 近隣に各種医院、銀行多数有



2世帯でもOK! 収納スペースもたっぷり!



## 高断熱・オール電化、最新の設備機器

- システムキッチン255cm、IHヒーター、シャワートイレ(1、2階)、システムバス、洗髪洗面化粧台(1、2階)新設
- エコキュート(寒冷地用フルオート)370L
- 全室LED照明付
- TVモニターインターホン(録画機能付)

【改修内容】 ● 1階、2階 全面間取り変更 ● 電気配線、給排水配管全面取替 ● 断熱サッシ、断熱玄関ドアに交換 ● 外壁 窯業系サイディング貼 ● 下水道接続工事

- 敷地面積 …… 165.09㎡(50.0坪)
- 1階床面積 …… 64.16㎡(19.4坪)
- 2階床面積 …… 64.16㎡(19.4坪)
- 延床面積 …… 128.32㎡(38.8坪)
- 駐車スペース2~3台可 (2台用 積雪100cm対応カーポート新設)
- 駐車場コンクリート敷設 玄関階段、磁器タイル貼
- 隣地境界フェンス取付

【物件概要】  
・所在地 / 会津若松市錦町 2-47 ・地目 / 宅地  
・用途地域 / 第1種住居地域 ・建ぺい率 / 60%  
・容積率 / 200% ・鉄筋コンクリート造陸屋根 2階建  
・位置指定道路南側 4m ・建築年月 / S44年12月  
・設備 / 公営水道、公共下水

土地+建物+カーポート2台用  
+外構、コンクリート工事含

2,180万円 (税込)

返済例 家賃並みの支払い!

月々61,000円

頭金なし 35年均等払

不動産の買取も  
お任せください!  
無料査定致します!

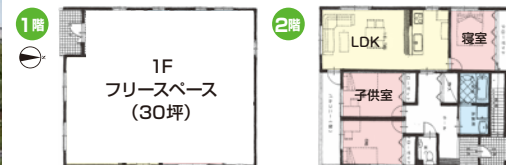
ライファ会津の  
売物件情報  
売主物件  
仲介料不要

会津美里町(本郷)新用地9



2階は住居、1階部分はスケルトン空間  
使い方自由、用途いろいろ選べます

- 【例】①2階自宅で1階を賃貸アパート
- ②1階(親世帯)2階(子世帯)2世帯
- ③2階自宅で1階を貸店舗・事務所に



- 土地 228㎡(69.2坪)
- 建物 1階99㎡(30坪) 2階99㎡(30坪)
- 駐車スペース 6台可

1Fを賃借にして  
らくらくローン支払も可能  
2,980万円 (税込)

【物件概要】・所在地 / 会津美里町新用地9 ・地目 / 宅地・用途地域 / 第1種住居地域 ・建ぺい率 / 60%・容積 / 200% ・鉄骨造陸屋根2階建・建築年月 / H6年6月 ・設備 / 公営水道、公共下水

## 改修中物件

会津若松市  
● 西七日町 2棟  
● 門田町黒岩 1棟  
年内完成予定

ホームページにて  
最新チラシ情報掲載中!



LIXILリフォームショップ  
ライファ会津  
(株)日商会津  
TEL 0242-33-1183  
FAX 0242-25-1185  
会津若松市滝沢町5-13  
定休日:水曜/第2・第4日曜日  
0120-76-1183



# LIXIL「新築二世」による 中古住宅 全面リノベーション

# 完成販売会

リフォームをお考えの方も  
ビフォー・アフターを  
ご覧下さい

会津若松市  
居合町

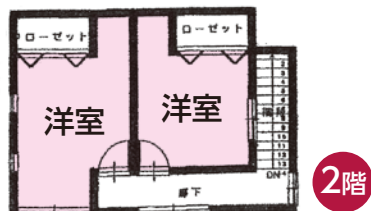
5LDK  
3世帯住宅



外構工事、カーポート・サイクルポート付  
南面には、広々としたガーデンスペースがあります。



LDK 20帖!  
収納スペースもタップリ!!  
駐車スペース5台



見学ご希望の方はお電話下さい。TEL 0242-33-1183



20帖のL.D.K

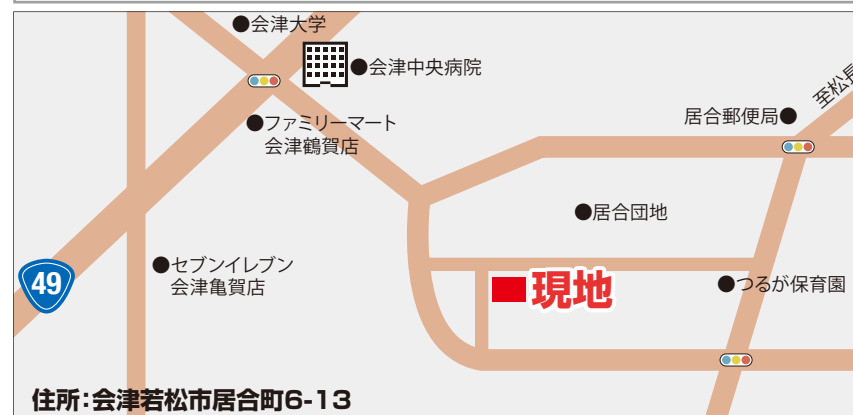
人気の対面式キッチン

各室収納タップリ

バリアフリーシステムバス

洗面脱衣所

売主物件 / 仲介料不要



住所:会津若松市居合町6-13

高断熱・オール電化、  
最新の設備機器

- システムキッチン255cm、IHヒーター、シャワートイレ、システムバス、洗髪洗面化粧台 新設
- エコキュート(寒冷地用)370L
- TVモニターインターホン(録画機能付)

【改修内容】

- 1階、2階 全面間取り変更
- 新規電気配線、給排水配管全面取替
- 断熱サッシ、断熱玄関ドアに交換
- 外壁窯業系サイディング貼、屋根全部葺替
- 新規下水道接続

近隣には会津中央病院  
保育園、松長小学校  
一箕中学校、コンビニ等  
生活に大変便利な場所です

- つるが保育園(250m)
- 松長小学校(1,700m)
- 一箕中学校(750m)
- 居合郵便局(510m)
- ファミリーマート(380m)
- ヨークベニマル(970m)

- 敷地面積 …… 228.58㎡(69.14坪)
- 1階床面積 …… 86.12㎡(26.09坪)
- 2階床面積 …… 28.16㎡(8.53坪)
- 延床面積 …… 114.28㎡(34.63坪)
- 駐車スペース5台可
- カーポート有
- 駐車場コンクリート敷設
- 玄関アプローチ磁器タイル貼

土地+建物+カーポート  
+自転車置場+外構工事付

2,280万円 (税込)

返済例 家賃並みのお支払い

月々62,000円

頭金なし 35年ローン

【物件概要】・所在地 / 会津若松市居合町 6-13 ・地目 / 宅地・  
構造 / コンクリートブロック・木造垂鉛メッキ鋼板葺2階建・用  
途地域 / 第1種中高層住居専用地域・建ぺい率 / 60%・容積率  
/ 200%・西側公道 6m・北側公道 5m・建築年月 / 昭和 47年  
8月 28日

不動産の買取も

ご相談下さい。  
無料査定致します

住まいのことなら  
LIXILリフォームショップ

ライフ会津 (株) 日商会津

〒965-0022 会津若松市滝沢町5-13



- 建設業許可 / 福島県知事(般-3)第15833号
- 宅建業許可 / 福島県知事(1)第3342号
- 二級建築士事務所登録ライフ会津設計事務所